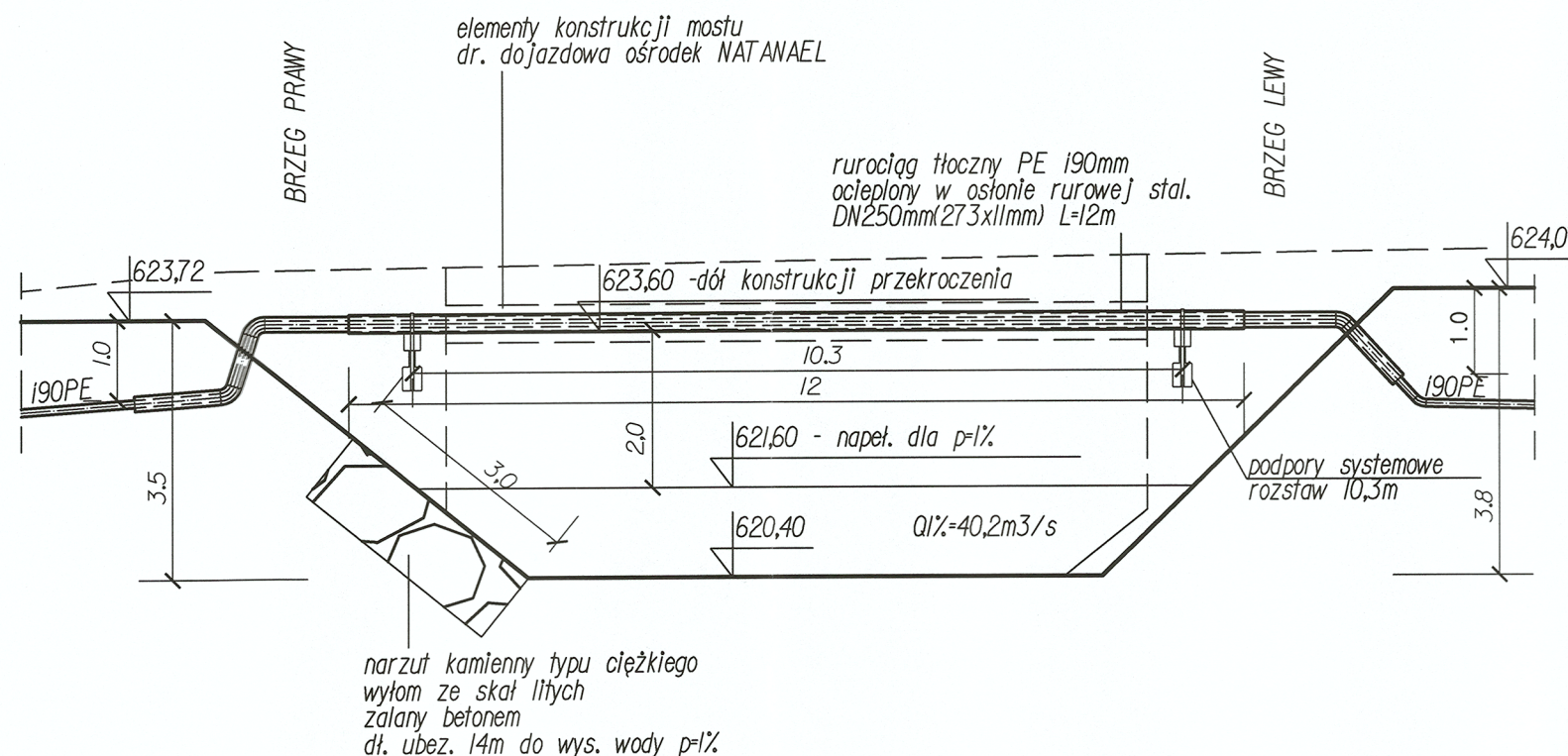
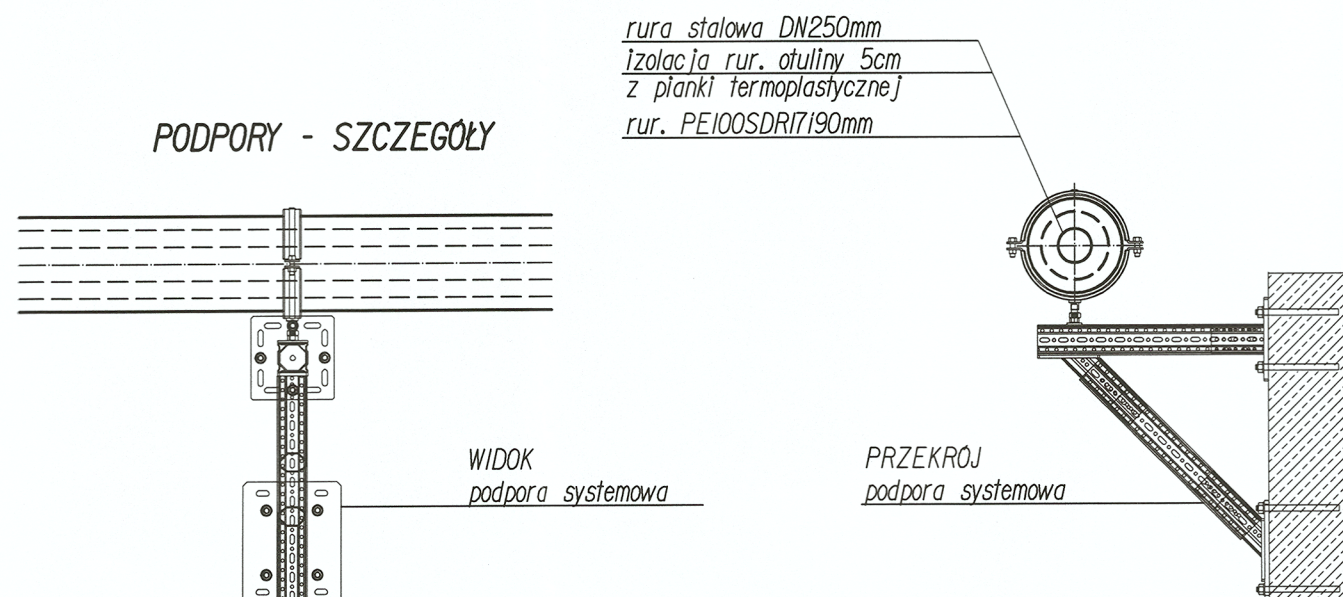


POTOK ŁOPUSZANKA PRZEKRÓJ KM 2+110



UWAGA:
izolację pianką termoplastyczną z płaszczem zewnętrznym
wykonać do głębokości przykrycia 1,0m rurociągu gruntem

PODPORY - SZCZEGÓŁY



Inwestor	Podhalańskie Przedsiębiorstwo Komunalne spółka z o.o. Al. Tysiąclecia 35A, 34-400 Nowy Targ				
Nazwa inwestycji	Budowa przepompowni ścieków wraz z odcinkiem kanalizacji sanitarnej grawitacyjnej i tłocznej w miejscowości Łopuszna ul. Zarębek.				
Lokalizacja	dz. ew. 2120/43, 3326/8, 3326/9, 4188/58 obręb Łopuszna, jednostka ewidencyjna Nowy Targ				
Kategoria obiektu	XXVI				
Stadium	Projekt budowlany				
Obiekt	Budowa przepompowni ścieków wraz z odcinkiem kanalizacji sanitarnej grawitacyjnej i tłocznej w miejscowości Łopuszna ul. Zarębek.				
Nazwa rys.	Szczegół zabudowy rurociągu na obiekcie mostowym				
Projektowała mgr inż. Jolanta Mucha upr. MAP/0141/PWOS/07 spec. instalacyjna	Sprawdził dr inż. Zbigniew Mucha upr. 97/2000 spec. instalacyjna	Data 08.2019	Nr rys. 4	Skala 1:100 1:5	

EKOSYSTEM

ul. Szybisko 30, 30-698 Kraków